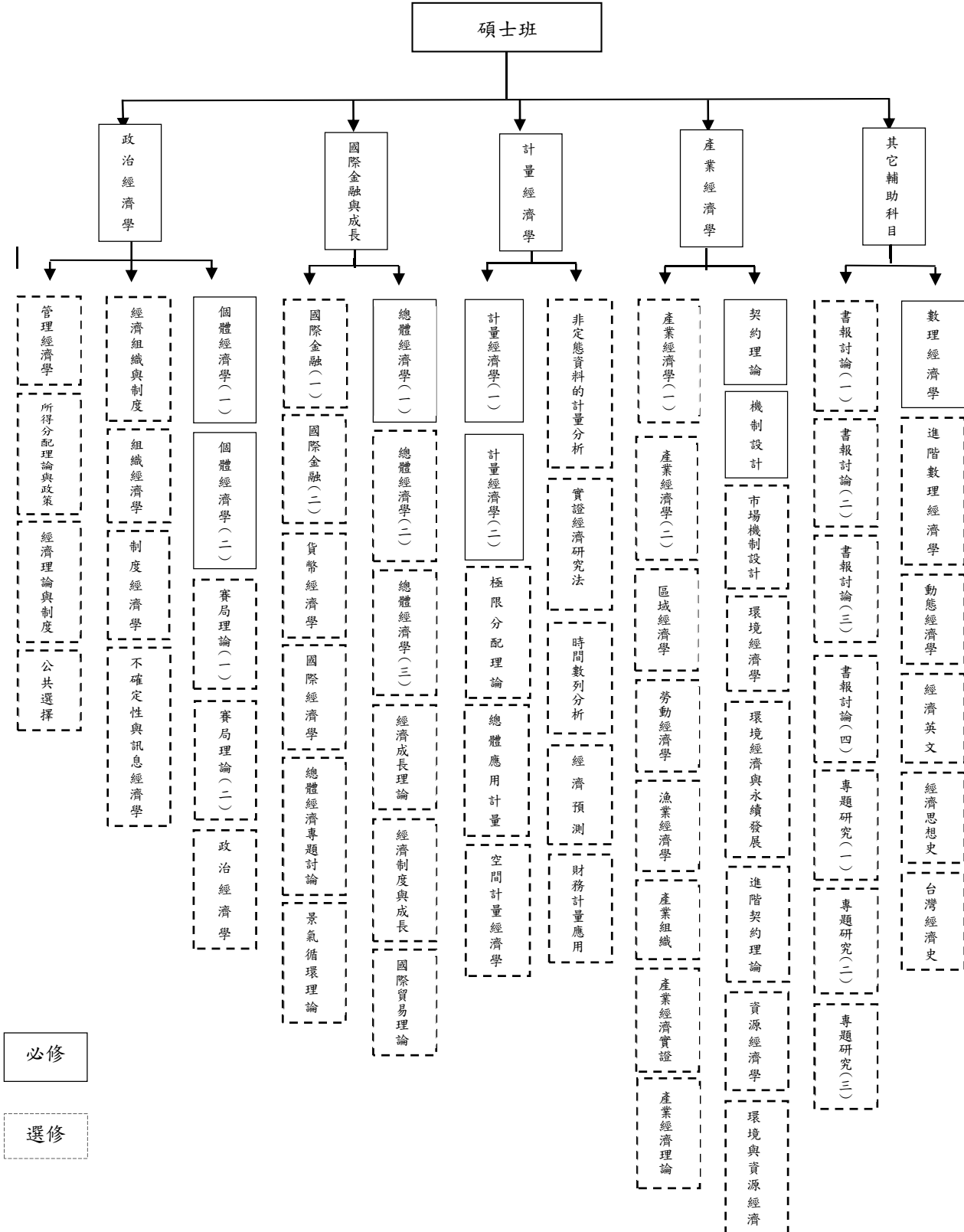


國立中山大學社科院經濟學研究所碩士班課程結構圖

113.03.12 本所 112 學年度第 5 次所務會議修正通過  
 113.03.12 本所 112 學年度第 3 次所課程委員會會議修正通過  
 113.04.09 本院 112 學年度第 2 次院課程會議修正通過  
 113.05.07 112 學年度第 4 次校課程委員會會議審議通過  
 113.05.30 第 180 次校教務會議審議通過

113.10.16 本所 113 學年度第 2 次所務會議修正通過  
 113.10.16 本所 113 學年度第 2 次所課程委員會會議修正通過  
 113.10.23 本院 113 學年度第 1 次院課程會議修正通過  
 113.11.19 113 學年度第 2 次校課程委員會會議審議通過  
 113.12.12 第 182 次校教務會議審議通過



必修

選修